

Menti a contatto



AICRO

Associazione Italiana Contract
Research Organization

**Coinvolgimento
attivo del paziente:
un ponte verso
la ricerca clinica
del futuro**



Coinvolgere i pazienti nella ricerca clinica è fondamentale per sviluppare terapie che soddisfino realmente le loro esigenze. La loro partecipazione fornisce un prezioso feedback sulle esperienze quotidiane con malattie e trattamenti, auspicabilmente migliorando la qualità e l'efficacia degli studi. Il coinvolgimento dei pazienti aumenta anche la trasparenza, la fiducia, l'aderenza alle terapie e l'accettazione dei risultati. L'integrazione del loro punto di vista aiuta a superare le barriere alla partecipazione e garantisce un'esperienza ottimale nella ricerca.

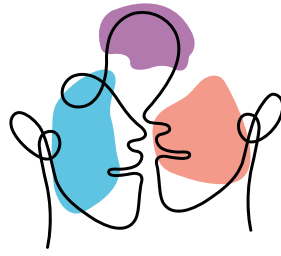
L'evento AICRO Menti A Contatto, "Coinvolgimento attivo del paziente: un ponte verso la ricerca clinica del futuro", ha l'obiettivo di favorire il dialogo tra pazienti, ricercatori, autorità e sponsor. Questo evento prevede un futuro incentrato sul paziente per la ricerca clinica, riconoscendo i pazienti come partner attivi nello sviluppo di trattamenti che rispondono a esigenze cliniche insoddisfatte e migliorano la qualità della vita.

I relatori discuteranno le sfide attuali e i potenziali miglioramenti nella ricerca clinica, come la semplificazione dei processi burocratici, l'adozione di nuove tecnologie e l'aumento delle risorse per i centri di ricerca, il tutto dando priorità alla protezione dei pazienti.

8 NOVEMBRE 2024 • DALLE ORE 12.00 ALLE ORE 17.45

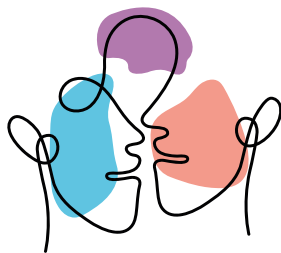
ROMA - Auditorium dell'Ara Pacis • MILANO - Enterprise Hotel

Menti a contatto



- 12:00 - 13:30** **Registrazione partecipanti e Networking Lunch**
- 13:30 - 14:00** **Apertura lavori e presentazione dati survey: Fabrizio Forini**, Presidente AICRO
- Modera:** **Elena Ottavianelli**, Direttore Scientifico AICRO
- 14:00 - 17:00** **TAVOLA ROTONDA**
Gianna Puppo Fornaro, Lega Italiana Fibrosi Cistica
Paola Zaratin, Associazione/Fondazione Italiana Sclerosi Multipla
Roberto Cilia, Fondazione IRCCS Istituto Neurologico Carlo Besta, Milano
Marie-Georges Besse, SIMeF
Emiliano Giovagnoni, Assosubamed Confindustria Dispositivi Medici
Marina Vivarelli, Ospedale Pediatrico Bambino Gesù IRCCS, Roma
Marco Scatigna, CTU Centro Cardiologico Monzino, Milano
Francesca Moccia, CET Lazio Area 4 c/o Inmi Lazzaro Spallanzani, Roma
Roberto Poscia, CET Lazio Area 1 c/o AOU Policlinico Umberto I, Roma
(In attesa di conferma)
Michele Tedeschi, CET 5 Lombardia
Chiara Di Somma, Autorità Garante per la protezione dei dati personali
Achille Iachino, Ministero della Salute (In attesa di conferma)
Patrizia Popoli, Istituto Superiore Sanità
- 17:00 - 17:15** **DOMANDE E RISPOSTE**
- 17:15 - 17:30** **INTERVENTO CONCLUSIVO: Guido Rasi**, Università degli Studi di Roma Tor Vergata
– Ministero della Salute
- 17:30 - 17:45** **SALUTI FINALI: Enrico Serafini**, Vice Presidente AICRO

Menti a contatto



COMITATO SCIENTIFICO ORGANIZZATIVO

- Arianna Bertolani** Managing Director, ELSE S.r.l.
Antonio Bertolino PharmD PhD, Clinical Study Manager, Premier Research Group S.r.l.
Andrea Carbone Sr. CRA Manager, Medpace S.r.l.
Angela Germinario Sr. Regulatory Submissions Manager, Medpace S.r.l.
Laura Michellini Direttore Scientifico, LATIS S.r.l.
Enrico Serafini Vice Presidente AICRO e CEO Latis S.r.l.

MODERATORE

- Elena Ottavianelli** Direttore Scientifico, AICRO

RELATORI

- Marie-Georges Besse** Presidente, SIMeF
Roberto Cilia Neurologo Dirigente medico, Responsabile della SS Parkinson e continuità assistenziale, Fondazione IRCCS Istituto Neurologico Carlo Besta, Milano
Chiara Di Somma Funzionario, Autorità Garante per la protezione dei dati personali
Fabrizio Forini Presidente, AICRO
Emiliano Giovagnoni Presidente, Assosubamed Confindustria Dispositivi Medici
Achille Iachino Direttore, Direzione Generale dei dispositivi medici Ministero della Salute
Francesca Moccia Vice segretaria generale di Cittadinanzattiva, CET Lazio Area 4 c/o Inmi Lazzaro Spallanzani, Roma
Patrizia Popoli Direttore Centro Nazionale per la Ricerca e valutazione preclinica e clinica dei farmaci, Istituto Superiore Sanità
Roberto Poscia Dirigente Responsabile della Segreteria Tecnico-Scientifica, CET Lazio Area 1 c/o AOU Policlinico Umberto I, Roma
Gianna Puppo Fornaro Presidente, LIFC Lega Italiana Fibrosi Cistica
Guido Rasi Professore Ordinario Università degli Studi di Roma Tor Vergata e Consulente del Ministro della Salute
Marco Scatigna Direttore, Clinical Trial Unit Centro Cardiologico Monzino, Milano
Enrico Serafini Vice Presidente, AICRO
Michele Tedeschi Responsabile Segreteria, CET 5 Lombardia
Marina Vivarelli Responsabile UOC Trials, Ospedale Pediatrico Bambino Gesù IRCCS, Roma
Paola Zaratin Direttore Ricerca Scientifica, AISM/ FISM Associazione/Fondazione Italiana Sclerosi Multipla

Partecipazione all'evento esclusivamente in presenza.

Vi invitiamo a compilare la pre-registrazione tramite il seguente link per essere inseriti in lista d'attesa:

<https://forms.gle/HYUqdPocdjMBiib58>

Con il patrocinio gratuito di:



Con il contributo di:

